




HUB SANTÉ Projectathon #4 – 21 et 22 mars

- 
1. Statut des travaux
 2. Organisation et ressources du Projectathon
 3. Présentation des différents jalons et paliers
 4. Présentation 15-15 DSF v1.1



1. Statut des travaux

Chantier technique

Disponible

- ✓ Contrôle de validité du distributionID
- ✓ Validation des messages XML
- ✓ Message de non-acquittement
- ✓ Amélioration de la clarté des messages d'erreur
- ✓ Mise à disposition d'un nouvel environnement bac à sable
- ✓ Automatisation du déploiement

En cours

- ❖ Extension de l'en-tête RC-DE aux messages RS-INFO/RS-ERROR
- ❖ Automatisation de la construction des images docker
- ❖ Intégration des retours de l'audit de sécurité

À venir

- Améliorations de fonctionnement du JSON Creator

Chantier fonctionnel 15-NexSIS

Disponible

- ✓ Message d'échange de dossier/affaire (RC-EDA), demande de concours (EMSI-DC), réponse à la demande de concours (EMSI-RDC), échanges d'opérations (EMSI-OPG) et EMSI (EMSI-DC, EMSI_RDC, EMSI-OPG)
- ✓ Exemples JSON disponibles pour tous les types de messages échangés
- ✓ Création d'un DSF sur la géolocalisation des ressources
- ✓ Nouvelle version du DSF (v.1.5) incluant notamment les retours du dernier projectathon de janvier

En cours

- ❖ NexSIS : travaux d'intégration, lien et recette conjointe
- ❖ Stabilisation et échanges CISU sur les nomenclatures
- ❖ Échanges des patients et gestion des Bilans Patients/Victimes
- ❖ Échanges des détails sur les ressources et mise à jour des référentiels

A venir

- Procédure de déploiement à définir avec NexSIS
- Réconciliation de Dossier/Affaire

Chantier fonctionnel 15-15

Disponible → DSF v1.1

- ✓ Message RS-EDA, permettant d'adresser le cas de partage de dossier simple et de gestion des Appels Limitrophes
- ✓ Message EMSI, permettant d'adresser le cas de gestion des Ressources Partagées, et d'enrichir celui des Appels Limitrophes
- ✓ Exemples JSON disponibles (partage de dossier simple / appel limitrophe avec demande de prise en charge)

En cours

- ❖ Nomenclatures : recensement et détail des nomenclatures nécessaires dans les messages RS-EDA et EMSI
- ❖ Etude et construction du cas de Partage d'Activité

A venir

- Enrichissement des fichiers d'exemples JSON avec des exemples de cas de partages de ressources
- Revue des cas de recette avec les SAMU pilotes, pour un enrichissement métier.



2. Organisation et ressources



Objectifs de l'événement

L'ANS vous **accompagne pendant 2 jours** afin :

- ✓ De **répondre à l'ensemble des questions** que vous vous posez sur les documents mis en concertation en amont (DST et DSF notamment)
- ✓ **D'accélérer la réalisation des travaux** pour la mise en place des interfaces
- ✓ De **tester en conditions réelles vos développements** en validant différents **paliers** techniques et fonctionnel



Jalons pour les tests

- **Jalons techniques 1, 2, 3, 4**
- **Jalons fonctionnels 5, 6, 7, 8, 9, 10**

Pour les éditeurs le souhaitant, possible de redérouler les paliers techniques

Rq : un jalon est composé de paliers





















Déroulement prévu

Positionnement de l'éditeur sur le jalon & palier l'intéressant

Pour chacun des paliers :

- ✓ **Plateforme de test et de recette** mises à disposition
- ✓ Jeux de **tests pré-remplis** et fonctionnels pour tester facilement

	JOUR 1 – 21 MARS	JOUR 2 – 22 MARS
MATINÉE	<p>09h30-10h00 – Réunion de lancement </p> <ul style="list-style-type: none">• Rappels du contexte, objectifs, documents et partage des jalons & paliers• Présentation des différents paliers <p>10h00-13h00 : Implémentation et support ANS (aide, précisions et tests)</p> <p>→ Outils à disposition    </p>	<p>9h00-12h00 : Implémentation et support ANS (aide, précisions et tests)</p> <p>→ Outils à disposition    </p>
Pause		
APRÈS-MIDI	<p>14h00-17h00 : Implémentation et support ANS (aide, précisions et tests)</p> <p>→ Outils à disposition    </p> <p>17h00-18h00 – Si souhaité, point de suivi individuel </p>	<p>14h00-18h00 : Implémentation et support ANS (aide, précisions et tests)</p> <p>→ Outils à disposition    </p> <p>15h-18h – Point de suivi individuel (retours dev et cas d'usages)</p>

 Un hobby disponible pour chaque éditeur pendant les 2 jours pour faciliter les échanges
 Une synthèse des résultats est diffusée dans les jours suivants

Récapitulatif des ressources à disposition

Ressource	Emplacement
Site Hub Santé	https://hub.esante.gouv.fr
Dossier des Spécifications Fonctionnelles 15-NexSIS et 15-15	https://hub.esante.gouv.fr/pages/15-18.html https://hub.esante.gouv.fr/pages/15-15.html
Dossier des Spécifications Techniques	https://hub.esante.gouv.fr/pages/15-18.html
Dépôt GitHub	https://github.com/ansforge/SAMU-Hub-Sante
Dépôt GitHub de la librairie Modèles (README pour plus de liens)	https://github.com/ansforge/SAMU-Hub-Modeles
Plateforme de test LRM	https://hub.esante.gouv.fr/lrm/
Guide de la plateforme de test	https://hub.esante.gouv.fr/pages/15-18.html
Cahier de recette (version Projectathon #2)	https://hub.esante.gouv.fr/pages/15-18.html
Channel Slack pour les équipes de développement	Slack



3. Les différents jalons et paliers

JALONS TECHNIQUES	PALIERS
1. Raccordement	<p>Détermination des identifiants clients (DST 3.4.2)</p> <p>Génération de certificats et obtention des accès (DST 2.2)</p> <p>Connexion avec un client dans votre langage (DST 3.1)</p> <p>Envoi de messages persistants (DST 3.2)</p>
2. Réception de messages techniques	<p>Acquittements techniques à la réception (DST 3.3.1)</p> <p>Optionnel : validation technique à l'envoi (via Publisher Confirms)</p>
3. Envoi de messages vides	<p>Choix du format JSON ou XML (DST 3.4.1)</p> <p>Implémentation de l'enveloppe EDXL-DE (DST 3.4.3)</p> <p>Sélection du destinataire (DST 3.4.4)</p> <p>Envoi de messages avec customContent (DST 3.4.8)</p> <p>Implémentation de l'en-tête RC-DE (DST 3.4.5)</p> <p>Implémentation de RC-REF et envoi d'acquittements de réception finale (DST 3.3.2 et 3.4.6)</p>

JALONS FONCTIONNELS	PALIERS
4. Réception d'un message fonctionnel initial	Réception des messages .info (DST 3.3.4 et 3.4.7)
	Correspondances des objets métiers
	Réception d'un message RC-EDA "createCase"
	Affichage des informations dans l'UI*
5. Envoi de messages fonctionnels RC-EDA	Déclenchement du partage d'affaire vide
	Mapping des données LRM vers RC-EDA
	Affichage d'acquittement
	Garder une trace relative à l'envoi du message RC-EDA
6. Réception de messages fonctionnels RC-EDA	Rapprochement de l'affaire partagée
	Mapping des données du message RC-EDA vers LRM

JALONS FONCTIONNELS	PALIERs
7. Envoi message fonctionnel EMSI-DC	Déclenchement de demande de concours statique
	Mapping des données LRM vers EMSI-DC
	Recevoir d'un acquittement de bonne réception
	Garder une trace relative à l'envoi du message EMSI-DC
8. Réception de messages fonctionnels EMSI-DC	Mapping des données dans le LRM
	Affichage de la demande de concours à réception
9. Envoi de messages fonctionnels EMSI complets (incluant la réponse à la demande de concours, l'échange des opérations et une demande de concours)	Mapping des données LRM vers EMSI (RDC, OPG, DC)
	Gestion de réponse à Demande de concours
	Garder une trace relative à l'envoi du message EMSI (RDC, OPG, DC)
10. Réception de messages fonctionnels EMSI complets	Mapping des données dans le LRM
	Affichage de la réponse à demande de concours

JALONS FONCTIONNELS	PALIERS
01. Partage de dossier simple	Envoi d'un message RS-EDA sans demande de prise en charge
	Réception de l'acquittement technique final
02. Demande de prise en charge (expéditeur)	Envoi d'un message RS-EDA sans demande de prise en charge
	Garder une trace relative à l'envoi du message RS-EDA
	Revoir le message RS-EDA d'acquittement fonctionnel de la demande de prise en charge
	Afficher la réponse de prise en charge dans le LRM
02. Demande de prise en charge (destinataire)	Recevoir un message RS-EDA de demande de prise en charge
	Envoyer un message RS-EDA de réponse à la demande de prise en charge
	Garder une trace relative à l'envoi de la réponse de la demande de prise en charge RS-EDA

JALONS FONCTIONNELS	PALIERS
03. Demande de concours	
04. Partage des ressources engagées (hors demande de concours)	
05. Mises à jour en continu des dossiers	
06. Activité partagée	



4. Présentation 15-15 v1.1

Rappel des cas d'usage

Les cas et définitions métiers sont issus de plusieurs groupes de travail et études nationales :

- *Modernisation SI & Télécom des Samu Centres-15 ; GTT-M07, Articulation, entraide, supervision et hypervision*. Version du 01 12 2016, Y.Penverne. ASIP Santé, Programme SI-SAMU - Ministère des affaires sociales et de la santé (SI-Samu_GTT-M07-R1_161201_10_ERI_YPENVERNE_20170130).
- *SAMU Centres 15 - Référentiel et guide d'évaluation*. Mars 2015. Samu-Urgences de France (SUdF). Société Française de Médecine d'Urgence (SFMU). [sfmu-sudf_referentiel_samu_2015.pdf](https://www.sfmu.org/upload/referentielsSFMU/donnees_regulationV1_apl-drv1.pdf)
- *Activité des Samu-Centre 15. Définitions & standardisation des données*. Version finale du 24/03/2009. Groupe Interface Samu de France et Société française de Médecine d'Urgence. https://www.sfmu.org/upload/referentielsSFMU/donnees_regulationV1_apl-drv1.pdf

Ils ont été revus et réadaptés avec plusieurs experts métiers côté ANS :

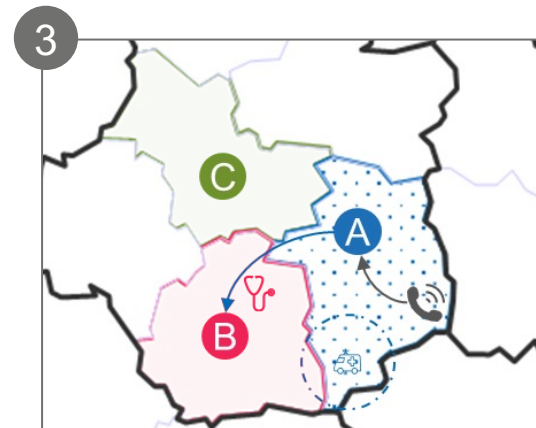
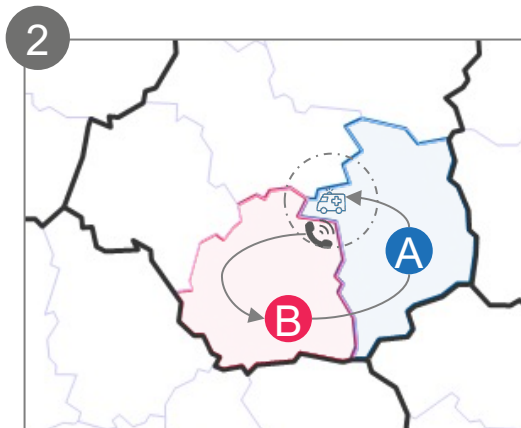
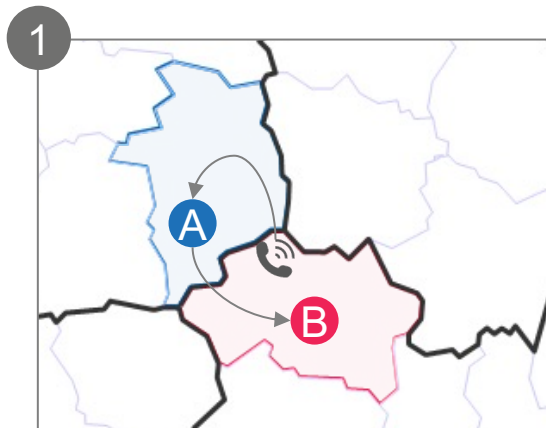
Dr Frédéric Berthier, Dr Philippe Dreyfus et M. Sébastien Storck.

Liste des cas d'usage 15-15 identifiés

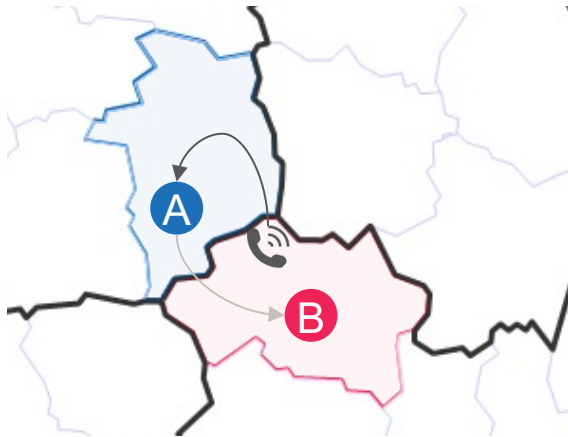
1 - Gestion des appels en zone limitrophe

2 - Gestion de ressources partagées

3 - Partage d'activité



1 - Gestion des appels en zone limitrophe

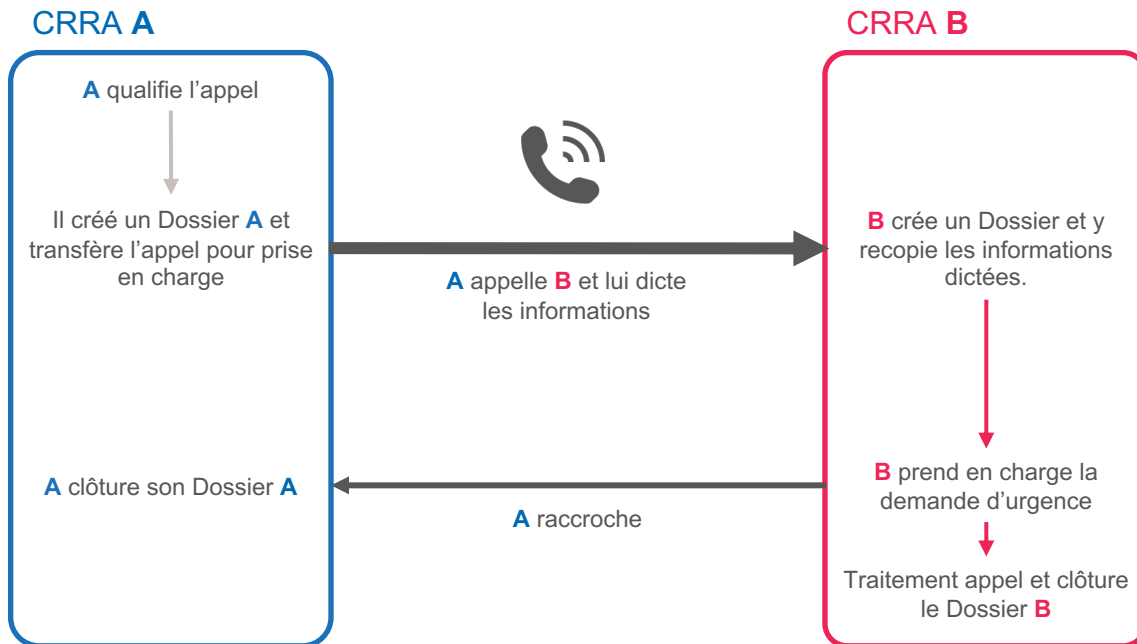


Cas terrain

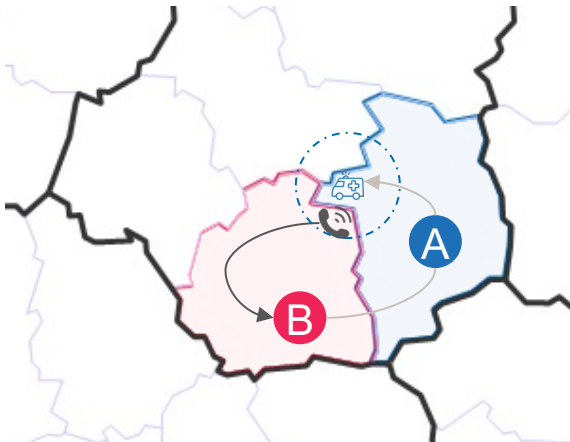
- Le patient se trouve dans le département B, mais son appel est routé vers le CRRA A
- L'appelant se trouve dans le département A, mais le patient se trouve en réalité dans le département B

Le SAMU recevant l'appel transfère le traitement de l'appel à un SAMU **limitrophe**, inter ou intra régional, habilité à intervenir à l'endroit où se trouve réellement le patient (sans intervention du SAMU initialement sollicité)

Processus métier actuel (en absence de lien 15-15)



2 - Gestion de ressources partagées



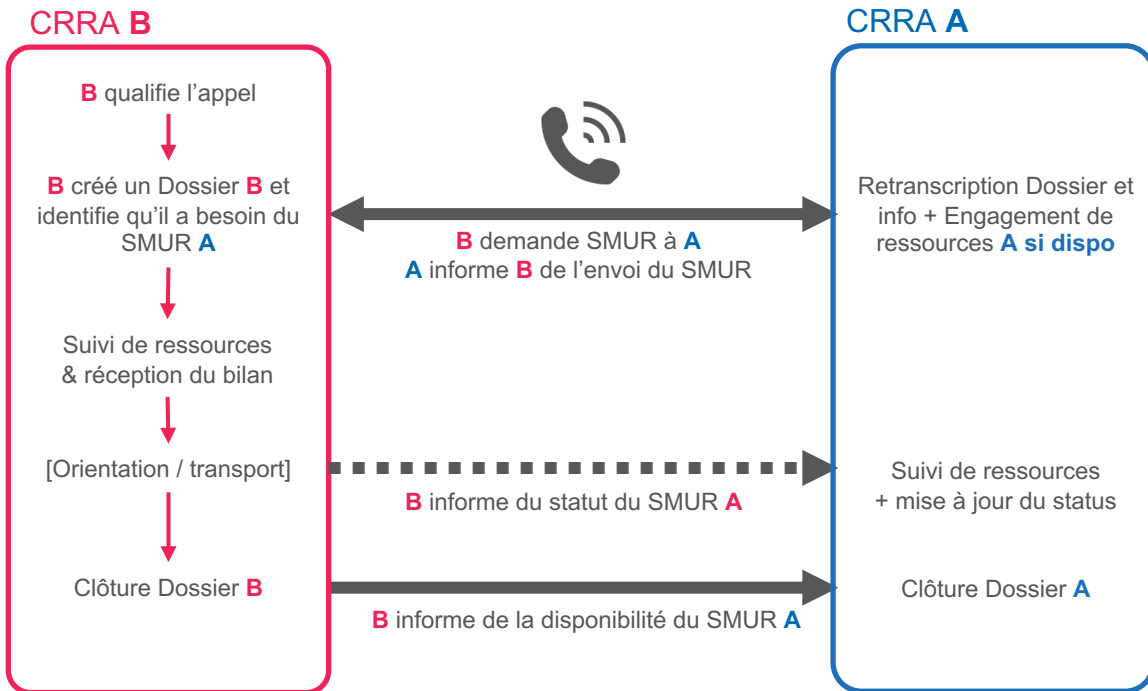
Cas terrain

Le patient se trouve dans le département B qui reçoit l'appel mais :

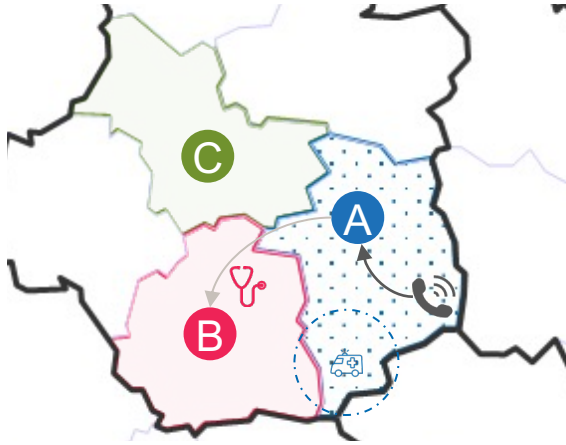
- le SMUR le plus proche est dans le département A
- tous les SMUR du département B sont occupés
- les ressources entre départements A et B sont partagées

Le SAMU qui reçoit l'appel doit faire appel à une ressource qui appartient à un autre SAMU

Processus métier actuel (B fait le suivi de la ressource)

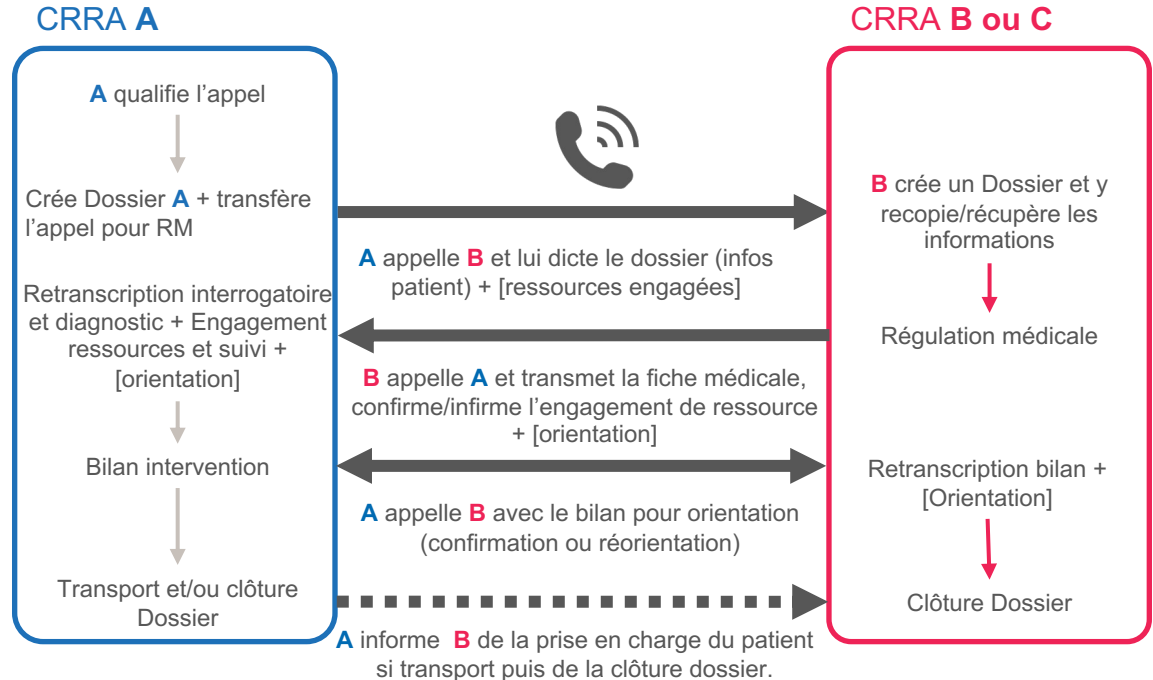


3 - Partage d'activité



Le SAMU qui reçoit l'appel le transfère à un autre à qui il délègue la régulation médicale

Processus métier actuel (en absence de lien 15-15)



Cas terrain

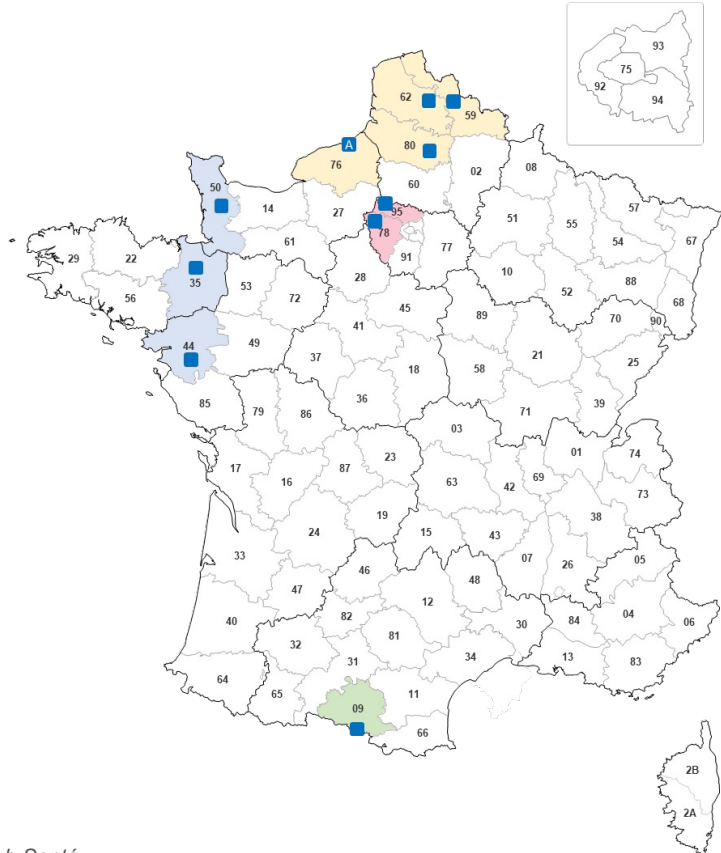
Le CRRA A confie son activité de régulation médicale aux CRRA B et C dans le cadre d'une organisation concertée entre minuit et 4h du matin.

Le CRRA A garde un décroché ARM et les appels sont médicalement régulés en B ou C.



4. Présentation 15-15 DSF v1.1

Avancement pilotes et ateliers 15-15



SAMU 78 - Appligos
SAMU 95 - Scriptal

IDF



SAMU 59 - Appligos
SAMU 62 - Inetum
SAMU 76A - RRAMU
SAMU 80 - Exos

NORD



SAMU 35 - Inetum
SAMU 44 - Inetum
SAMU 50 - RRAMU

OUEST



SAMU 09 - BISOM

SUD

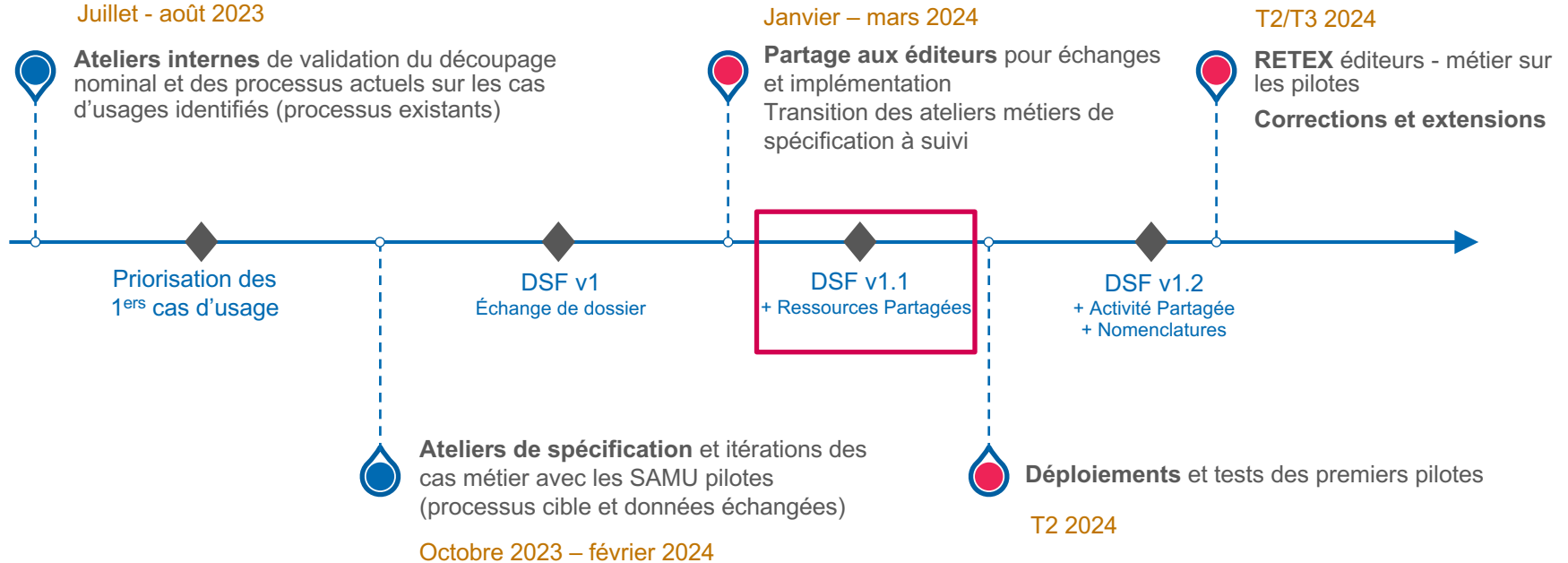


Lancement de tous les ateliers métiers pilote entre les semaines 43 et 46

Ateliers bi-mensuels (1h)

- revue des cinématiques proposées par les équipes du Hub
- identification et validation métier des données à échanger pour chaque cinématique
- identification des données disponibles/renseignées dans les LRM
- si besoin proposition de cinématiques spécifiques à des problématiques locales

Pilote	Lancement Prise de contexte	Gestion des appels en zone limitrophe	Gestion de ressources partagées	Partage d'activité
IDF	✓	✓	✓	N/A
NORD	✓	✓	✓	✓
OUEST	✓	✓	✓	✓
SUD	✓	✓	✓	N/A





4. Présentation 15-15 DSF v1.1

Différentiel DSF 15-15 vs 15-18



Disponible

- DSF v1.1
- Partage de dossier
- Demande de prise en charge (appels limitrophes)
- Demande de concours (partage de ressources)



En cours de finalisation

- Nomenclatures complètes
- Partage d'activité

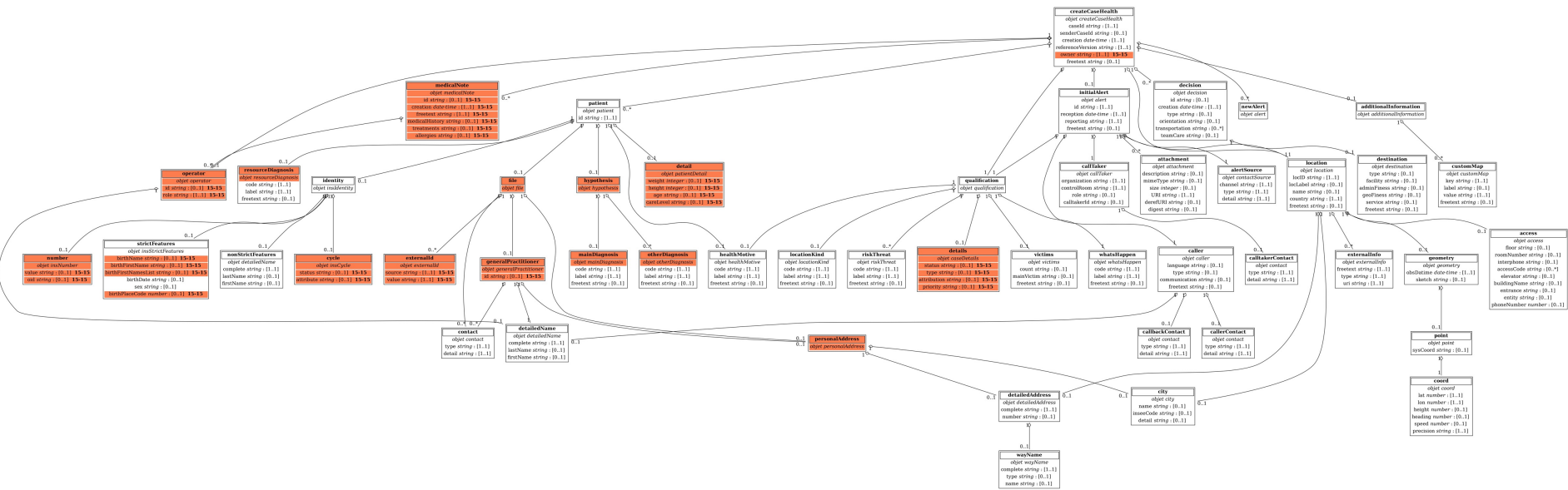


A démarrer

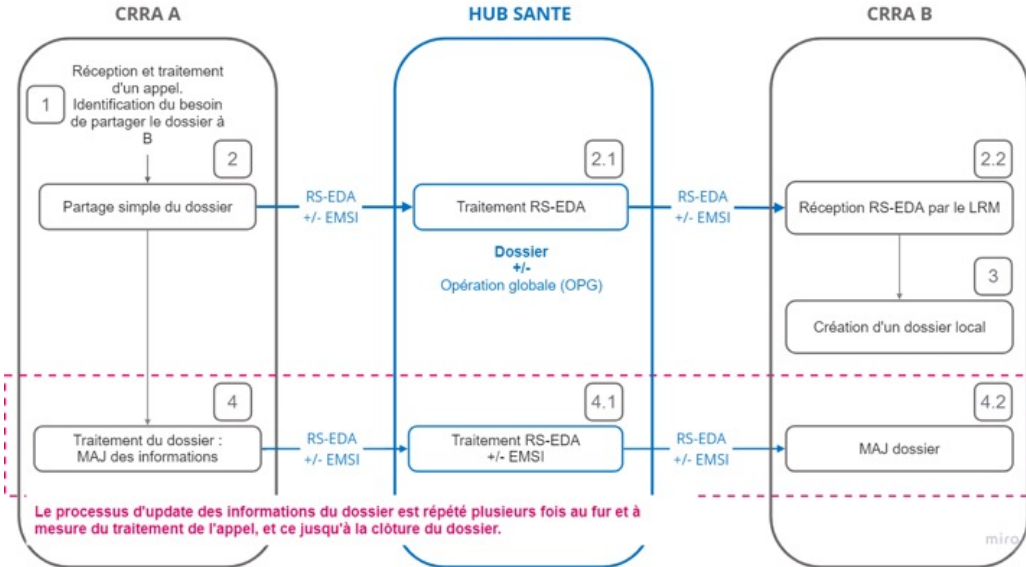
- Bilan d'intervention médical



- ✓ Présentation des cas d'usages identifiés.
- ✓ Cinématique révisée permettant de répondre au cas de **partage simple** d'un dossier
- ✓ Cinématiques révisées permettant de répondre au cas d'un **appel limitrophe**.
- ✓ Cinématiques permettant de répondre au cas de **partage de ressources**
- ✓ Modèle de Données complété avec les données nécessaires à l'Échange de Dossier (message **RS-EDA**) et intégration des données liées à la Demande de concours (**EMSI**).



Cinématique de partage de dossier simple



Message RS-EDA (= message RC-EDA étendu) qui permet le partage de dossier simple

+/-

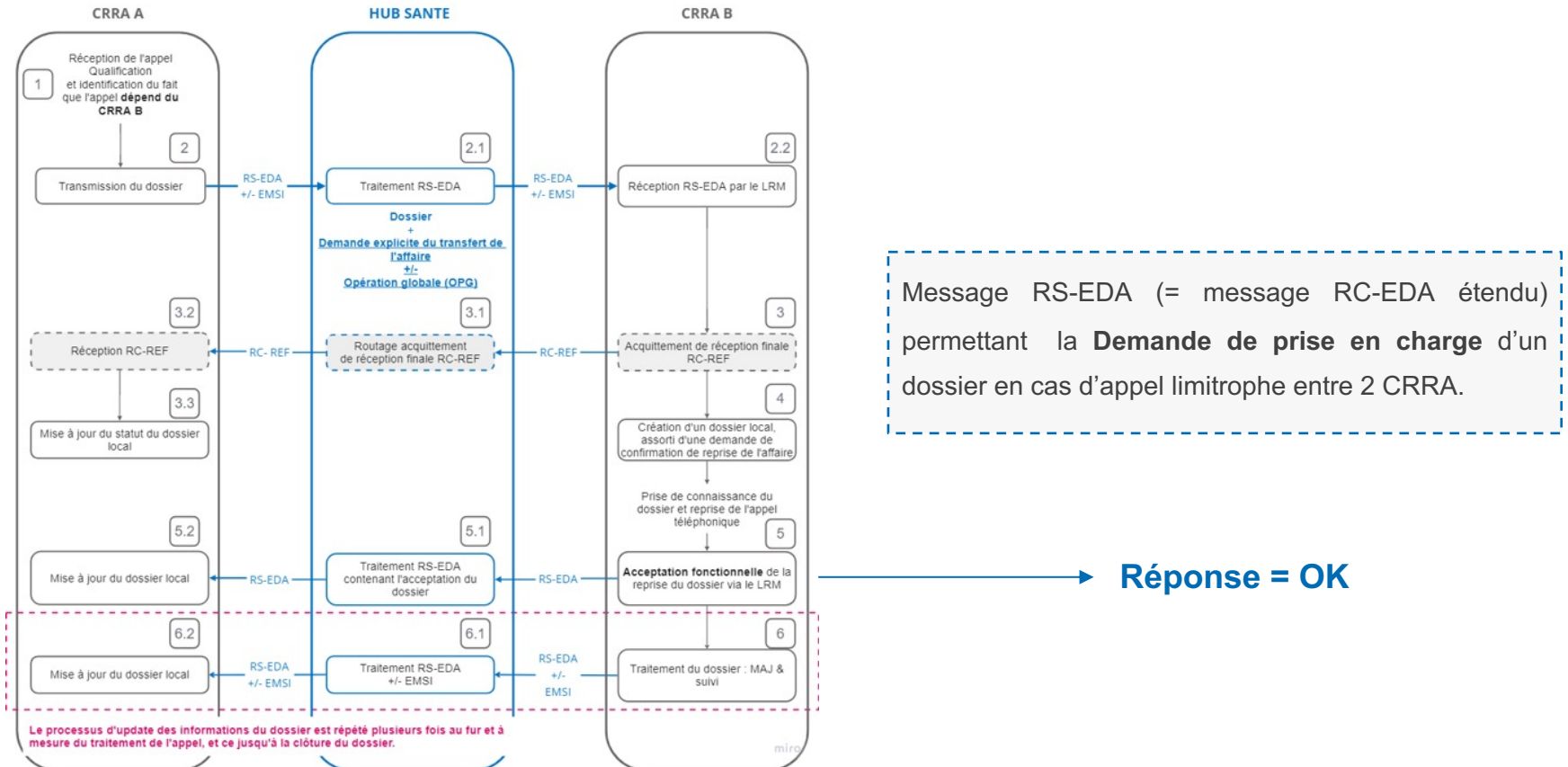
Message EMSI pour partager les ressources engagées

+

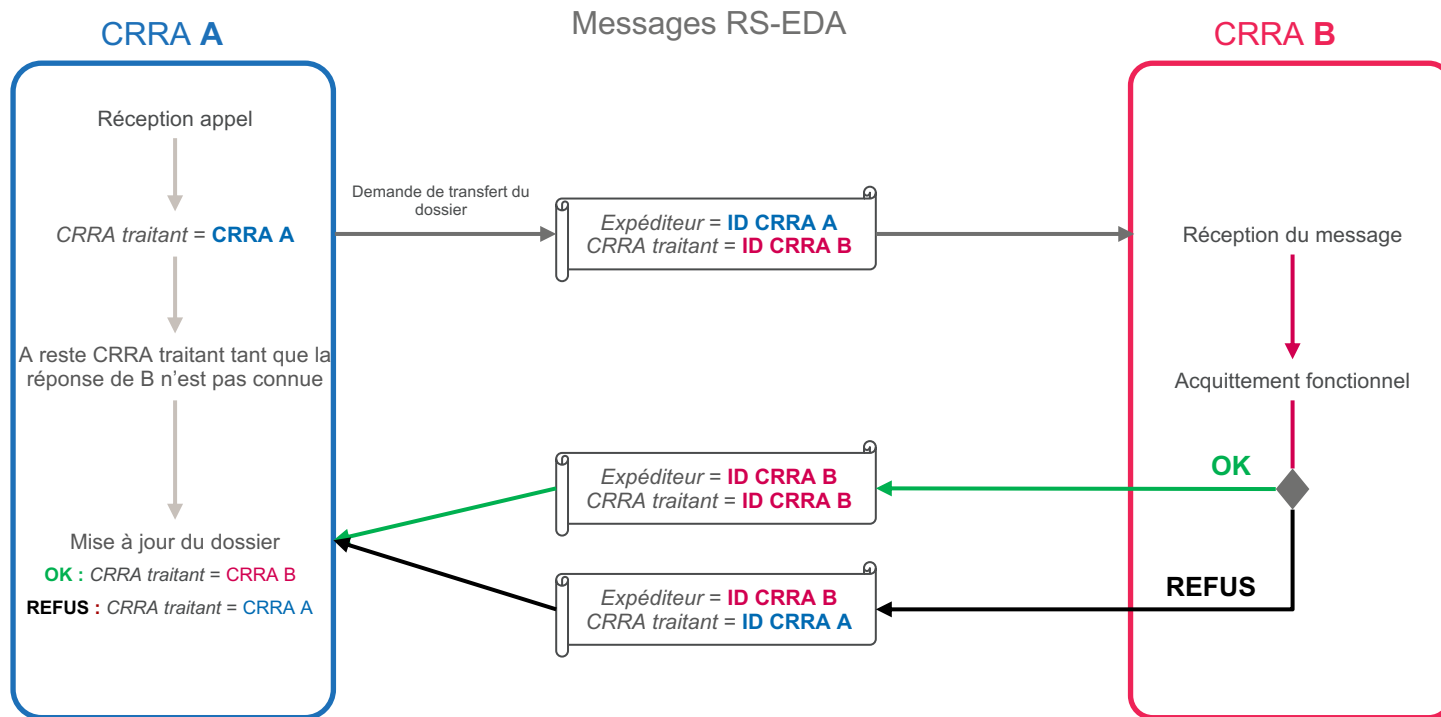
Logique de mise à jour en continu des dossiers une fois qu'ils sont partagés pour les échanges

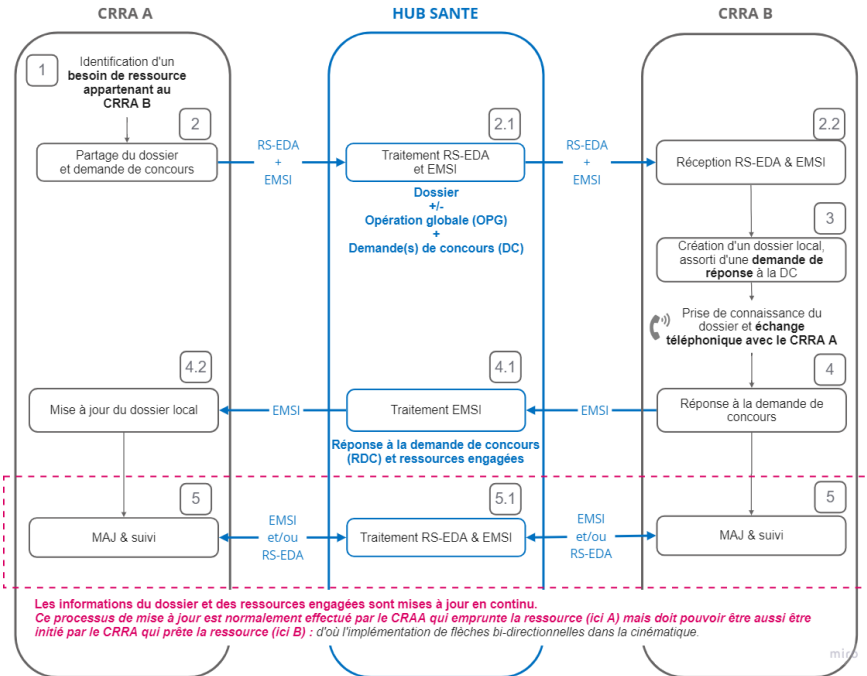
15-15

Cinématique de prise en charge de dossier



Acquittement fonctionnel de demande de prise en charge entre 2 CRRA





Les demande de concours et les ressources sont partagées via les mêmes messages EMSI que pour le lien 15-18.

N.B. Nous sommes en train d'enrichir / adapter ces messages pour s'assurer que les besoins sont bien couverts 15-15



Disponible

- DSF v1.1
- Partage de dossier
- Demande de prise en charge (appels limitrophes)
- Demande de concours (partage de ressources)



En cours de finalisation

- Partage d'activité
- Nomenclatures complètes



- ✓ Cinématiques répondant au cas de partage d'activité
- ✓ Modèle de Données complété avec les nomenclatures nécessaires,



A démarrer

- Bilan d'intervention médical



Merci !